



03

S3REnR Nouvelle Aquitaine

.

et focus Charente

Le S3REnR, un outil au service de la transition énergétique

▪ Objectifs fixés par les Préfets de Région :

- + 6,8 GW pour l'Occitanie (20 octobre 2020)
- + 6,4 GW pour PACA (11 février 2020)
- +13,6 GW pour Nouvelle Aquitaine (février 2021)

▪ Élaboré par RTE et les GRD de rang 1 (Enedis, GEREDIS, SRD)

- **Accompagner la transition énergétique régionale** en planifiant le développement des réseaux de transport et de distribution d'électricité
 - En permettant d'exploiter l'ensemble du potentiel EnR de la région
 - En assurant la solidarité infra régionale entre les territoires
- **Partager les coûts** de développement entre les gestionnaires de réseau et les producteurs EnR selon la nature des investissements à réaliser
- **Mutualiser une partie des coûts** de développement entre les producteurs EnR à l'échelle de la région
 - ⇒ quote-part régionale

La transition énergétique en Nouvelle-Aquitaine

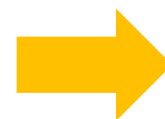
Fin 2018

5 GW

de production
d'électricité
renouvelable
déjà raccordés

2 GW

supplémentaires
en cours de
raccordement



Horizon 2030

+13,6 GW

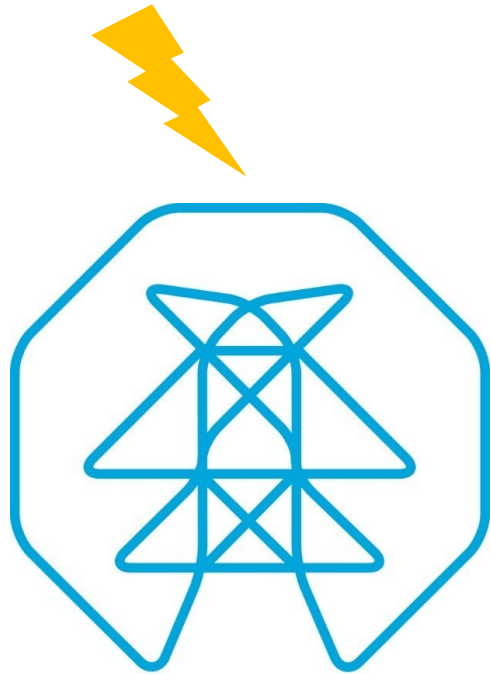
supplémentaires
(SRADDET, PPE)

 Cette production représente environ 20 % de la consommation électrique de Nouvelle-Aquitaine

L'élaboration du S3REnR

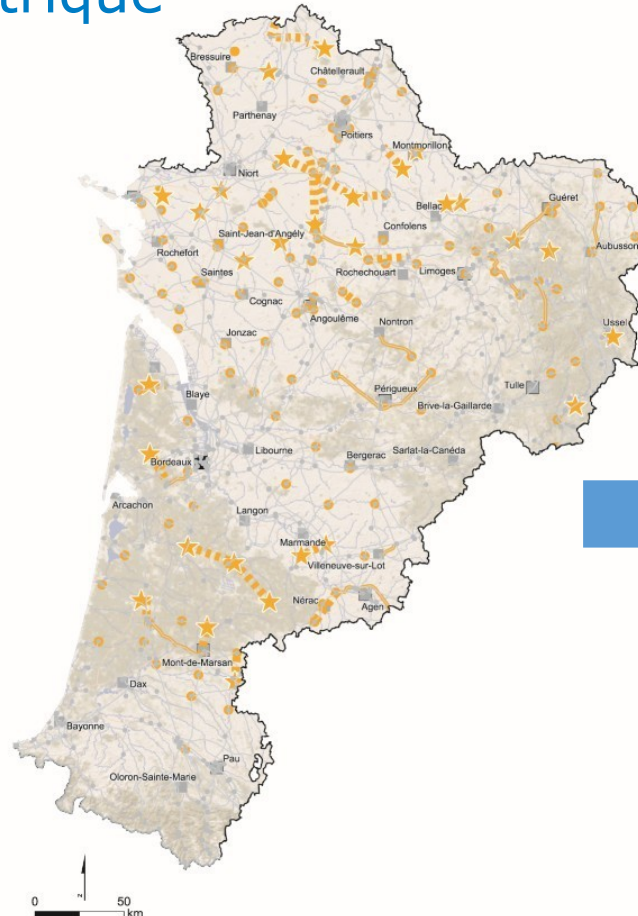
1.

Identification des zones de fragilité du réseau



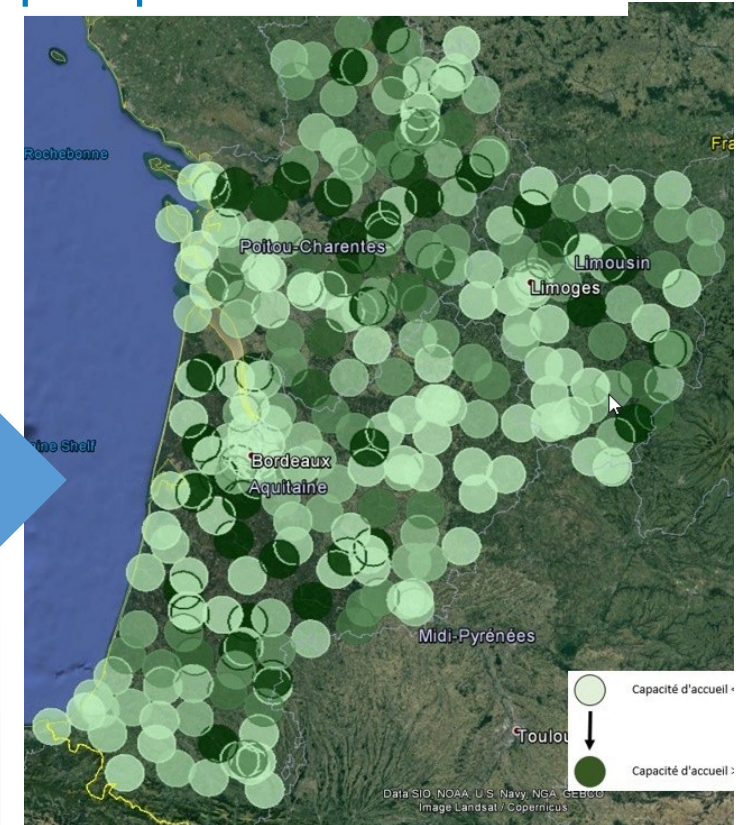
2.

Investissements à réaliser sur le réseau électrique



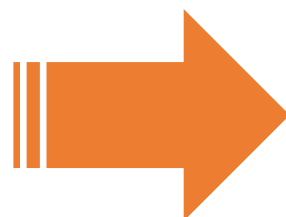
3.

Capacités réservées par postes



Les grandes orientations du schéma

Optimiser le coût
des investissements
à réaliser



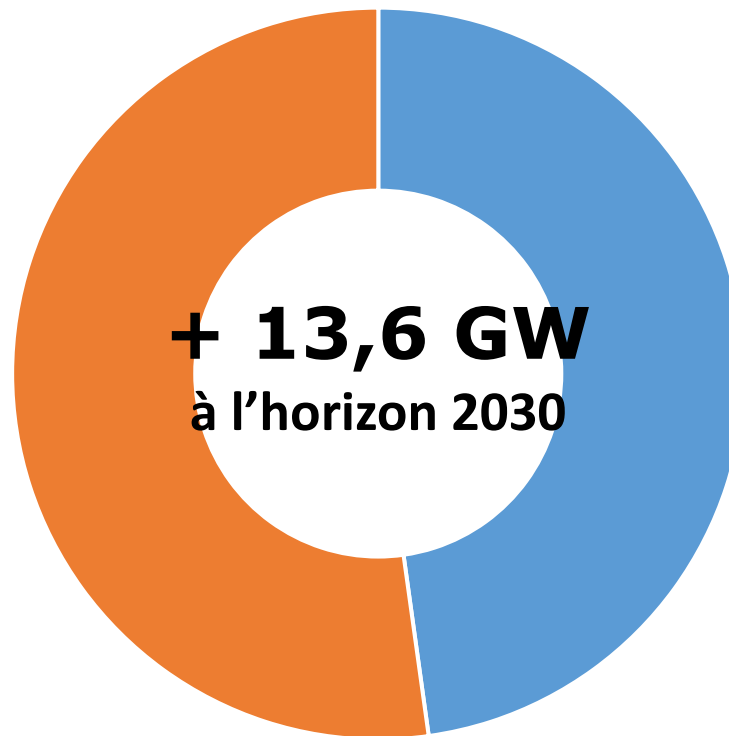
PRIORITÉ
À LA RÉUTILISATION
DU RÉSEAU EXISTANT

Minimiser l'empreinte
environnementale
du réseau électrique



Synthèse des capacités de raccordement sur le réseau électrique

+ 7,1 GW
Optimisation du réseau existant



+ 6,5 GW
Créations d'ouvrages

Synthèse des investissements envisagés sur le réseau électrique

274 M€
financés par les gestionnaires
de réseau



1078 M€
financés par les producteurs
d'énergies renouvelables

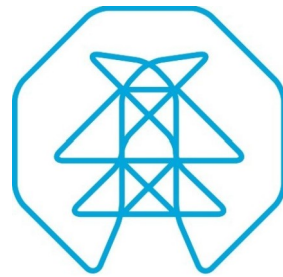


mutualisation

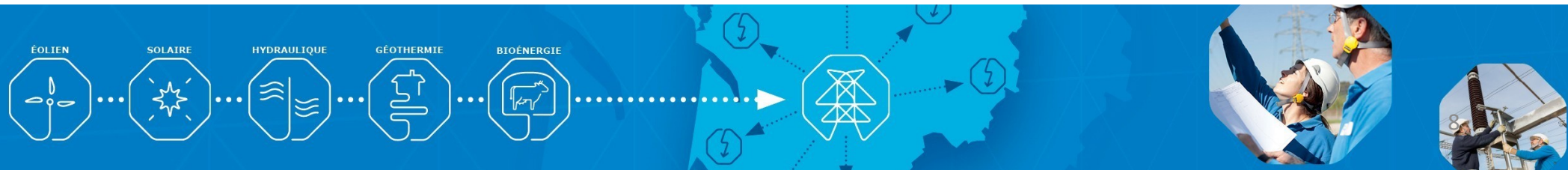
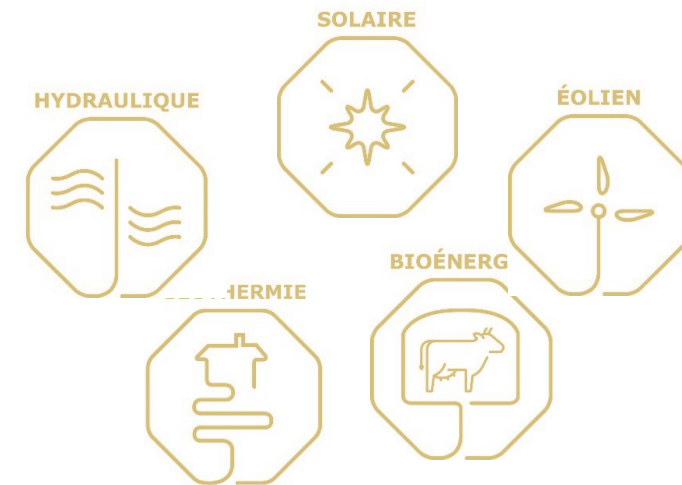
77 480 €/MW
Quote-part régionale

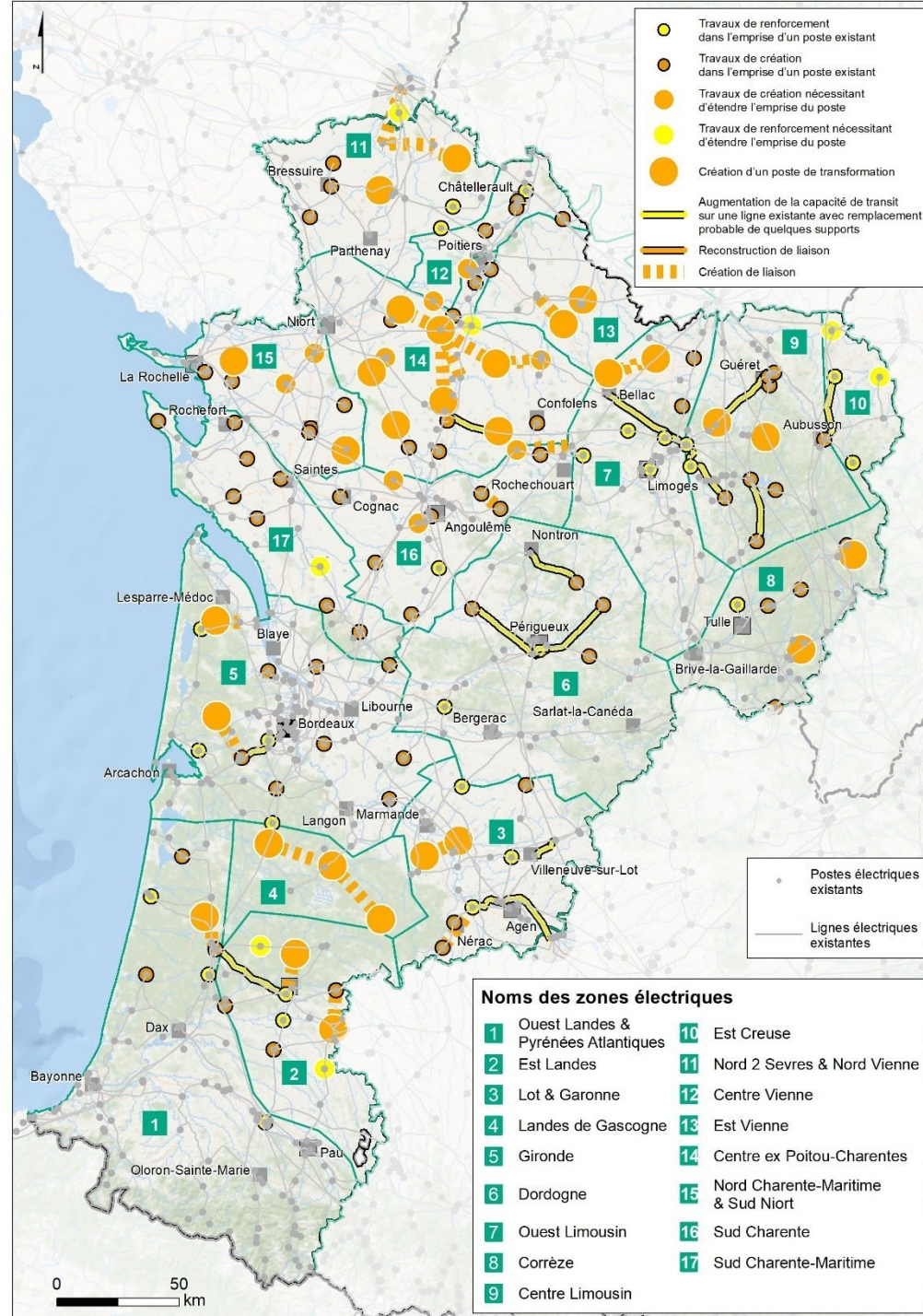
Périmètre du S3REnR

Le S3REnR est un outil pour accompagner le développement des EnR en présentant les adaptations du réseau électrique

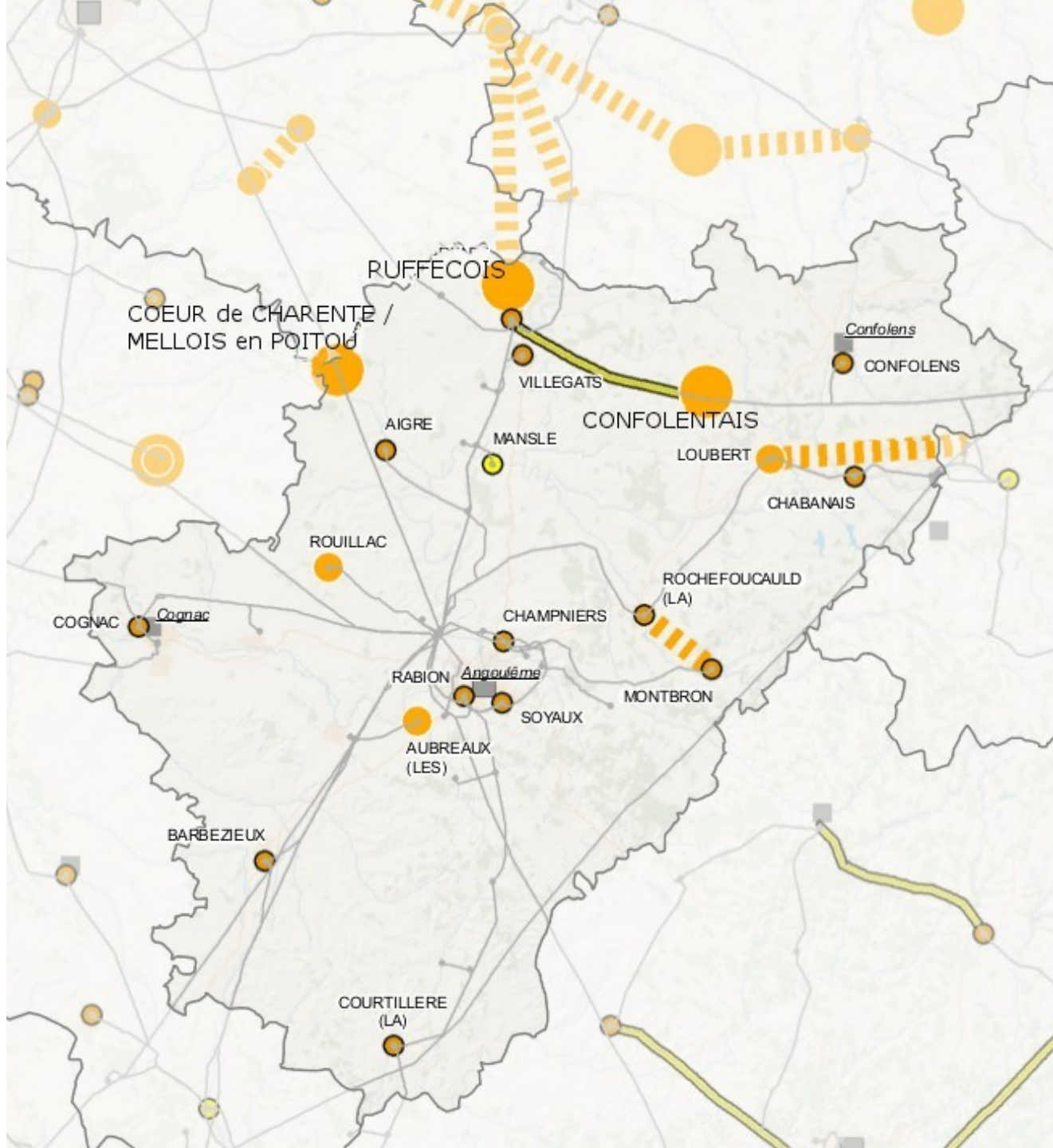


Le S3REnR ne préjuge pas de la décision de réaliser ou non un projet d'énergie renouvelable.





Charente



- Travaux de renforcement dans l'emprise d'un poste existant
- Travaux de création dans l'emprise d'un poste existant
- Travaux de création nécessitant d'étendre l'emprise du poste
- Création d'un poste de transformation
- Augmentation de la capacité de transit sur une ligne existante avec remplacement probable de quelques supports
- Reconstruction de liaison
- Création de liaison